

tauernklinikum.at

**TAUERN
KLINIKUM**



MIT HERZ UND VERSTAND. IM PINZGAU.

**GENERALSANIERUNG.
NEUBAU.**

>> TAUERNKLINIKUM MITTERSILL





TAUERN KLINIKUM


MITTERSILL



GENERALSANIERUNG
KRANKENHAUS.



NEUBAU
GESUNDHEITZENTRUM
OBERPINZGAU.

- >> **HERBST 2019** Behördliche Einreichung
 - >> **HERBST 2019** Baufeldfreimachung
 - >> **FRÜHJAHR 2020** Baubeginn Neubau
- 



KRANKENHAUS MITTERSILL

Seit 1908 wird die Medizin im Krankenhaus Mittersill geschätzt.

Damals noch als „Asyl für kranke und hilfsbedürftige Menschen“. Nach einer Sanierung 1960, des Erweiterungsbaus 1968 und trotz der Generalsanierung nach dem Jahrhunderthochwasser 2005, genügt die bauliche Struktur jedoch nicht mehr den heutigen medizinischen Anforderungen und den Erwartungen. Darum wird das Tauernklinikum Mittersill zu einem medizinischen Kompetenzzentrum ausgebaut. **Im Mittelpunkt stehen dabei ein Erweiterungsbau sowie die Modernisierung des Bestandsgebäudes.**

Damit der laufende Klinik- und Ordinationsbetrieb von den Bauarbeiten so wenig wie möglich beeinträchtigt wird – sind Planung und Durchführung der Bauarbeiten besonders anspruchsvoll.

Tauernklinikum Standort Mittersill

Felberstraße 1, 5730 Mittersill, t +43 6562 45360

Neuer
OP-Bereich



Stationen

Ambulanzen

Übergang
zum Neubau

GENERALSANIERUNG.
TAUERNKLINIKUM
MITTERSILL

AMBULANZ- BEREICH.

- Interdisziplinär mit
Innere Medizin,
Chirurgie,
Notfall Versorgung
- Radiologische Ambulanz
für alle Kassen
- Modernisierung des
Bestandsgebäudes

GENERALSANIERUNG.

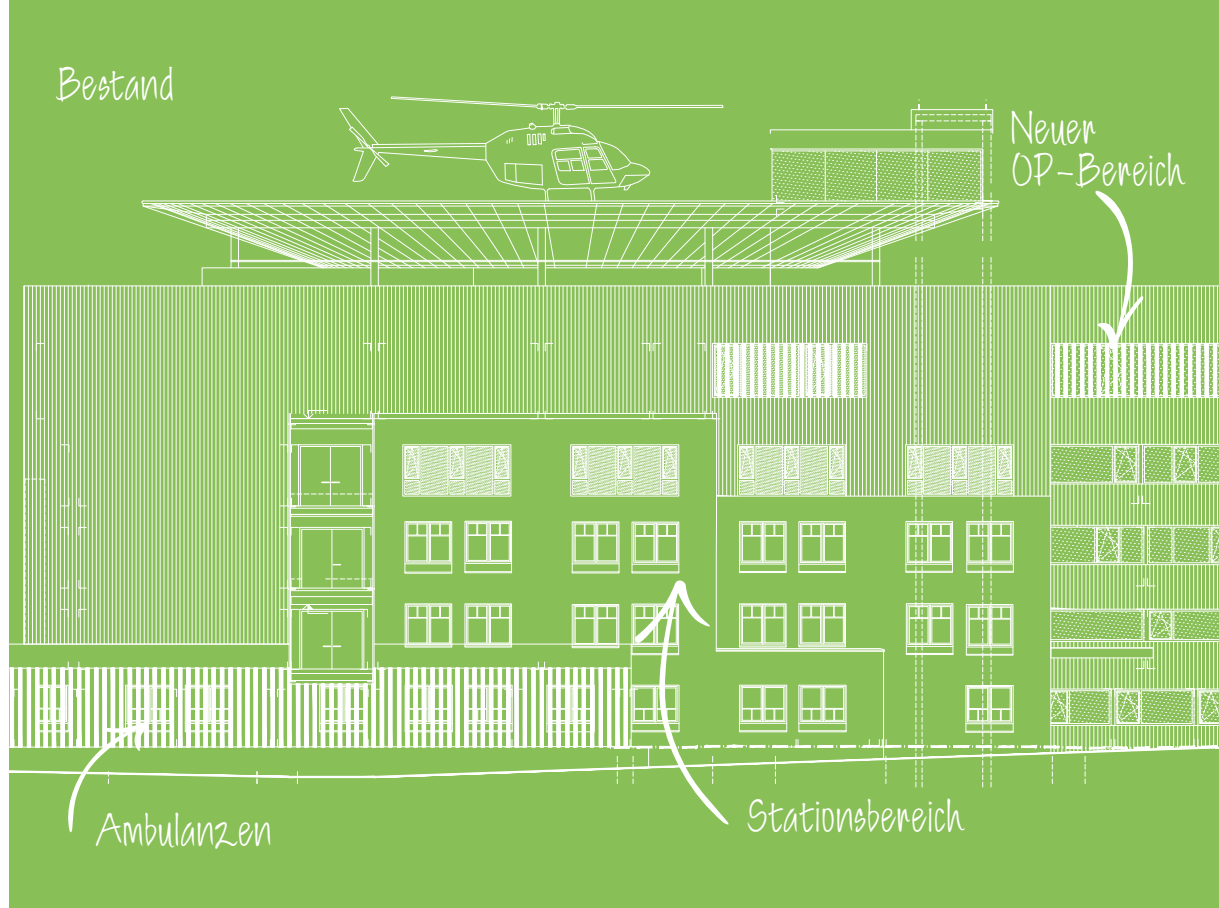
TAUERNKLINIKUM
MITTERSILL

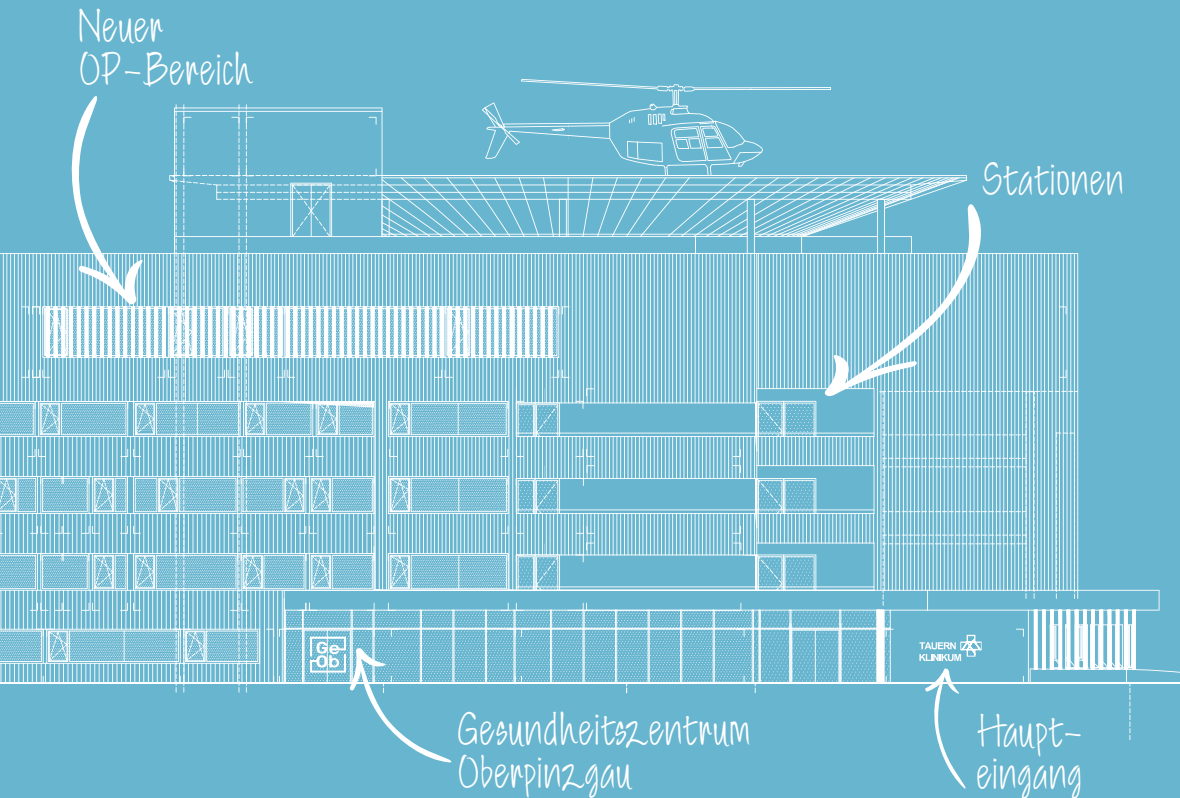
STATIONSBEREICH. AUF 3 EBENEN

- In Summe 88 Betten (2 - 4 Bettzimmer)
- 24 Stunden | 365 Tage

MEDIZINISCHE VERSORGUNG.

- Interdisziplinäre Akutbetten
- Intensivstation (IMC)
- Akutgeriatrie und Palliativ





NEUBAU.
TAUERNKLINIKUM
MITTERSILL



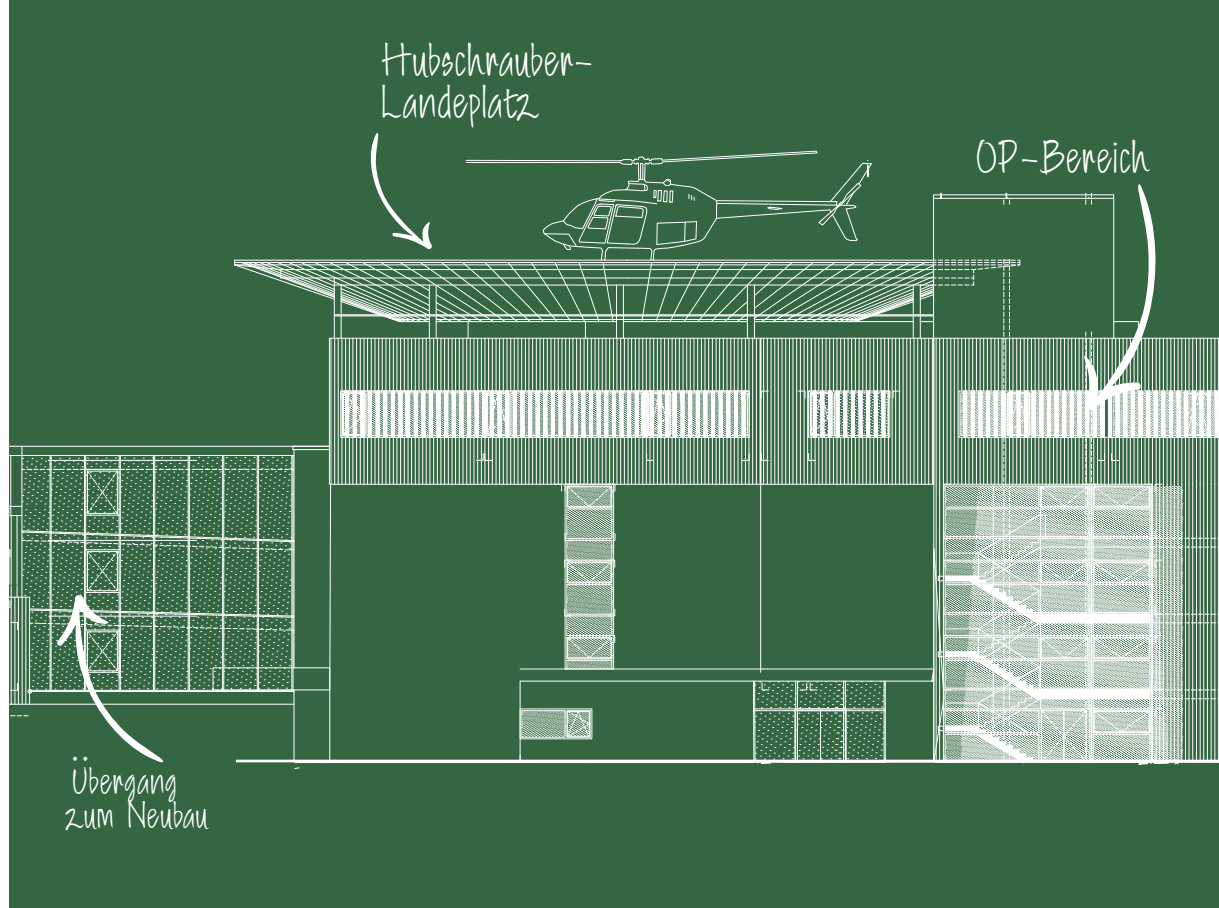
GESUNDHEITS- ZENTRUM OBERPINZGAU.

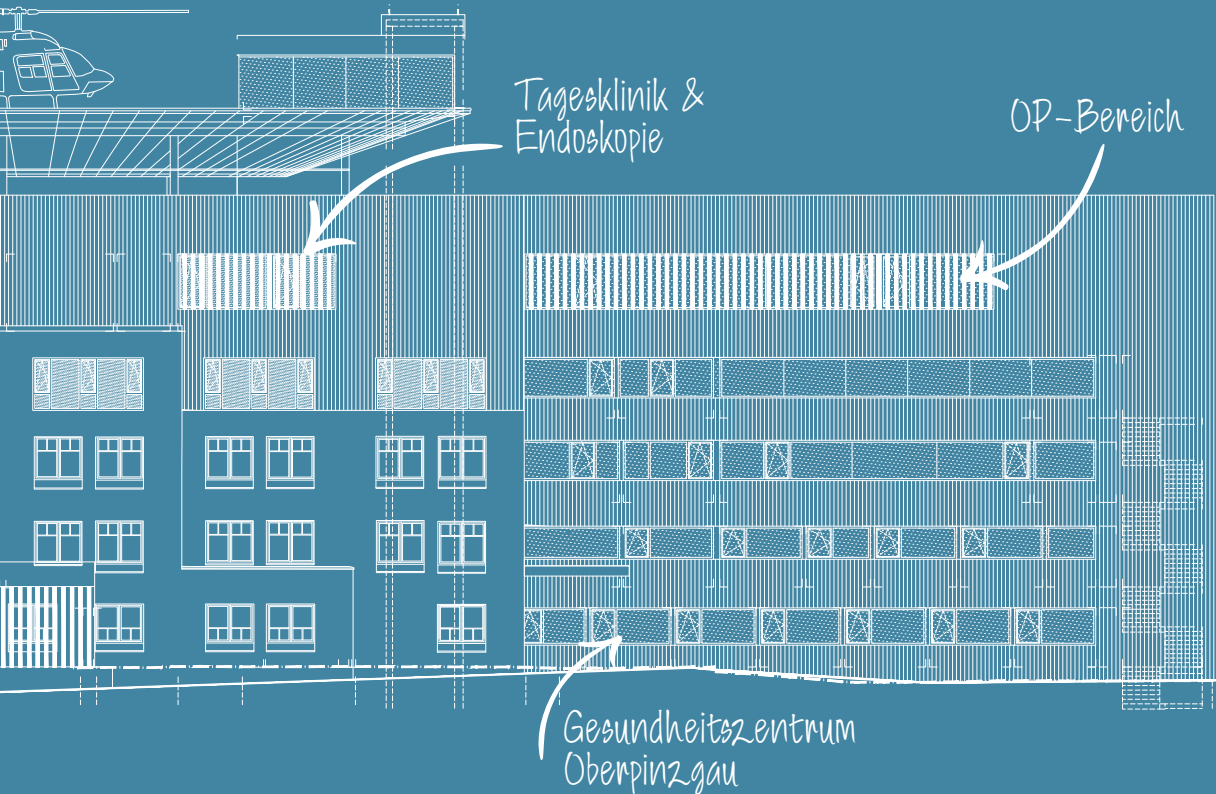
- Allgemeinmedizinische Ordinationen
- Physiotherapie Institut
- Fachärztin für Gynäkologie, sowie weitere Fachärzte
- Interdisziplinäres Beratungszentrum mit Hebammenzentrum, PEPP, Selbsthilfegruppen, Krebshilfe, Gewaltschutzzentrum
- Zahnambulatorium der SGKK

NEUBAU.
TAUERNKLINIKUM
MITTERSILL

AM DACH HUBSCHRAUBER- LANDEPLATZ.

- Schnellere Zugang zum OP
- Geringere Geräusch- und Staubentwicklung
- Leichter Anflug gerade in den Stoßzeiten





NEUBAU.
TAUERNKLINIKUM
MITTERSILL

OP-BEREICH. TAGESKLINIK. ENDOSKOPIE.

- Hochmoderner OP-Bereich: große, helle Operationsäle auf neuesten Stand der Technik ausgestattet
- Erweiterung Intensiv- und IMC-Kapazitäten

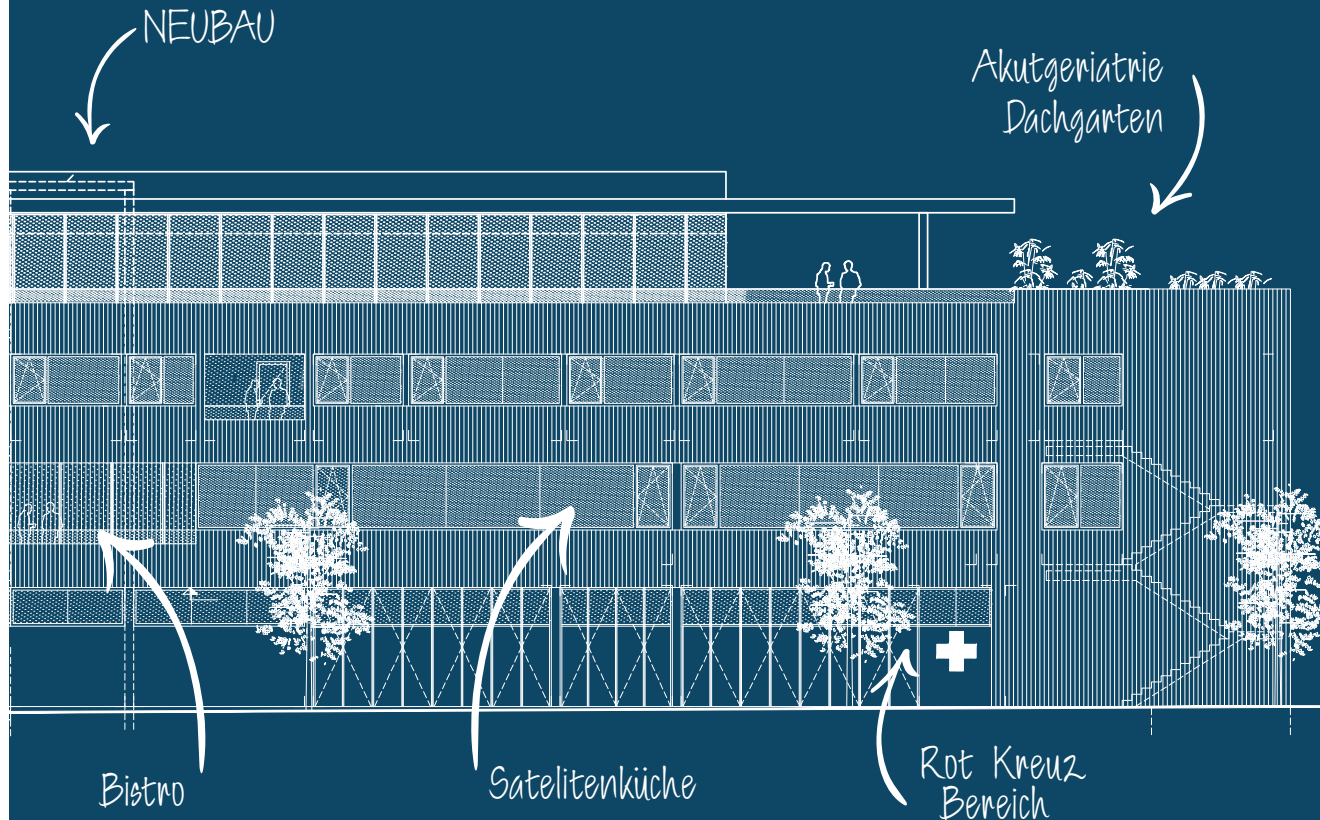
NEUBAU.
TAUERNKLINIKUM
MITTERSILL

ROT KREUZ.

- Stützpunkt mit Garagen
- Einsatzzentrale
- Notarztversorgung

SPEISESAAL.

- Bistro und Terrasse
- Für interne und externe Gäste





NEUBAU.
TAUERNKLINIKUM
MITTERSILL

PARKPLATZ.

- 98 KFZ-Stellplätze
- 6 barrierefreie Stellplätze
- Patienten Fahrradabstellplätze

BIOTOP.

- Mit Naherholungsgebiet
- Im Zuge der Initiative:
Tauernklinikum.Nachhaltigkeit.

tauernklinikum.at

**TAUERN
KLINIKUM**
MITTERSILL

**MEDIZINISCHES
KOMPETENZZENTRUM.**
MIT GESUNDHEITZENTRUM.

MIT HERZ UND VERSTAND. IM PINZGAU.

Tauernkliniken GmbH
Standort Mittersill

Felberstraße 1
t +43 6562 45 36

GF GESUNDHEIT
INNERGEBIRG

Für Druckfehler & Irrtümer wird keine Haftung übernommen. 10/2019
Foto: © by René R. Wenzel. Pläne und Visualisierung: Domenig & Walther